

Развитие системы поддержки предпринимательства в Республике Бурятия

Гармаев Аюр Бимбаевич

Руководитель УК Республиканского бизнес-инкубатора
ЧОУ ДПО «Центр делового образования ТПП РБ», к.э.н.



Республиканский бизнес-инкубатор - сегодня



Ресурсы:

- 3 615 кв.м. общая площадь
- Конференц-зал на 150 человек
- B2B переговорная комната
- Лекторий на 40 мест
- 2 учебных класса



Результаты:

- Зарегистрировано более 200 субъектов МСП
- Создано более 450 новых рабочих мест
- Годовой оборот 125,5 млн. руб.

РБИ — институт развития предпринимательства

Для начинающего предпринимателя –

условия роста

- офисные помещения по льготной аренде
- обучение по программе «Бизнес практика»
- консультационная поддержка
- расширение сетки полезных связей



Центр делового образования

- профессиональное обучение
- подготовка и переподготовка кадров
- курсы повышения квалификации

Промпарк

Бизнес-инкубатор

Старт-ап

Для действующего бизнеса – сопровождение бизнеса

- бухгалтерский аутсорсинг
- юридический консалтинг
- маркетинг/брендрование

Для старт-ап –

определение бизнеса

- COWORKING-зона на 36 рабочих мест
- акселерация проектов
- институт наставничества
- принцип коллаборации

ПРЕИМУЩЕСТВА

- Комплексный подход
- Увеличение бизнес-контактов
- Участие в партнерских программах
- Проведение выставок, ярмарок международных масштабов



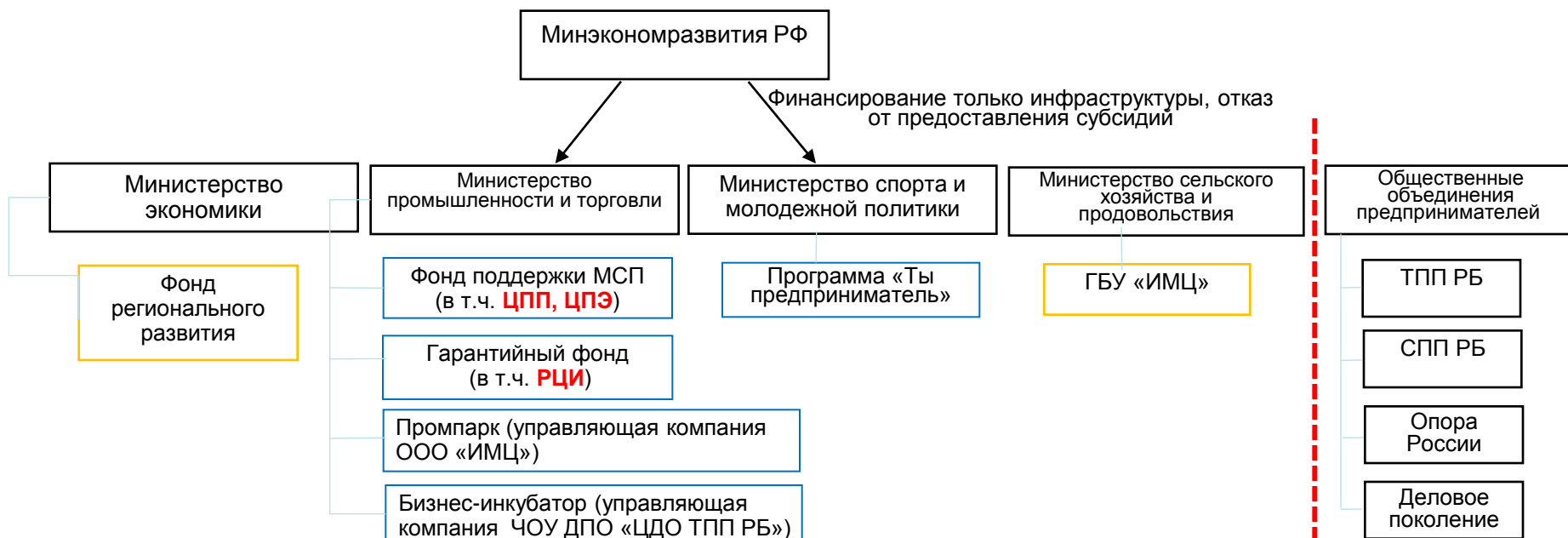
Цели взаимодействия Правительства Республики Бурятия и Бизнеса

- создание комфортных условий для ведения и развития бизнеса в республике Бурятия,
- вовлечение в экономический оборот инновационных разработок,
- увеличение объема привлеченных частных инвестиций,
- повышение количества созданных рабочих мест,
- увеличение размера уплаченных в консолидированный региональный бюджет налогов и сборов.

Предпосылки изменения подхода к управлению системой господдержки



Существующая схема реализации программы поддержки предпринимательства Минэкономразвития РФ



Плюсы:

Небольшое количество элементов поддержки.

Минусы:

Смещение опыта персонала в пользу административного. Проблемы при проведении бизнес-экспертизы, оценке рисков, работе со сложными бизнес-планами.

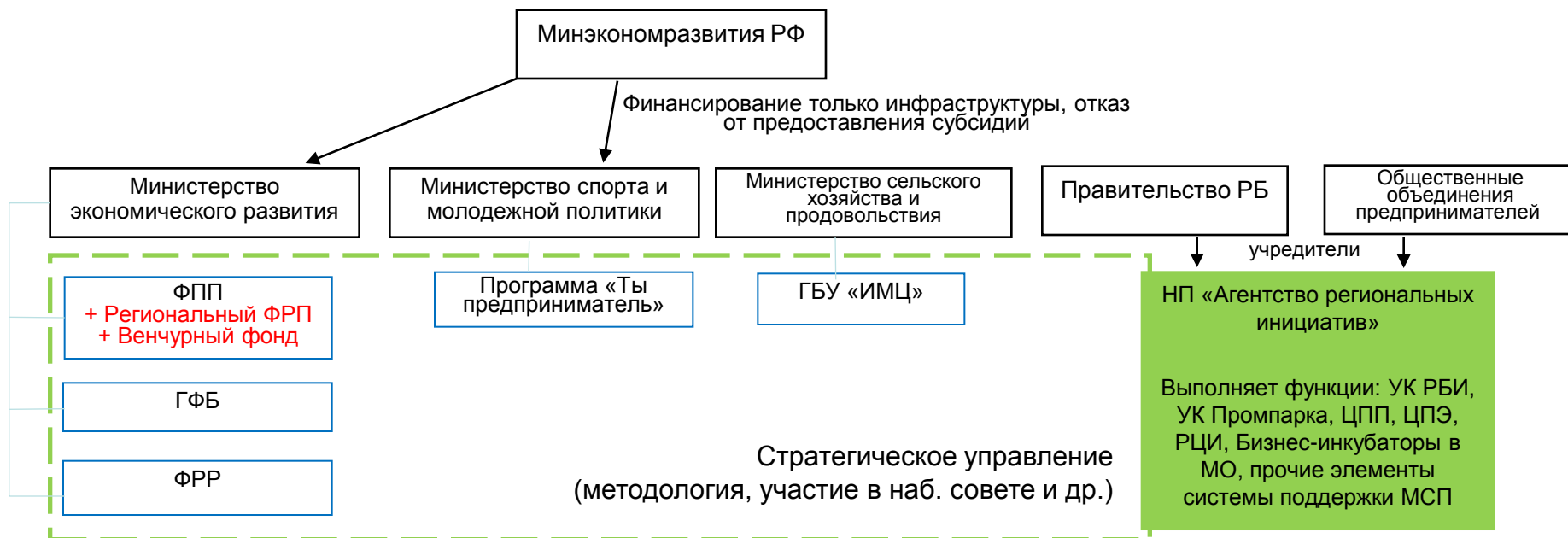
Отсутствует единая методологическая основа, взаимосвязанность элементов системы.

Из 19 видов поддержки используется только 7. Есть много неиспользованных возможностей федерального софинансирования.

Навязывание новых элементов поддержки на существующие Фонды со всеми вытекающими.

Слабая вовлеченность общественных объединений.

Предлагаемая схема реализации программы поддержки предпринимательства Минэкономразвития РФ



Плюсы:

- Накапливание и наращивание бизнес-компетенций и экспертности.
- Единая методологическая основа, взаимоувязанность элементов системы.
- Создание новых элементов господдержки, в соответствии с приказом Минэкономразвития РФ № 167.
- Вовлеченность в процесс развития МСП общественных объединений предпринимателей.

Минусы:

Структура НП «Агентство региональных инициатив»

Учредители:

50% Правительство РБ
(Минпромторг РБ, Минэкономики РБ)
+
50% Общественные объединения
предпринимателей (ТПП, СПП, Опора
России, Деловая Россия и др.)

Наблюдательный совет
(Глава РБ, Правительство РБ, Общественные
объединения предпринимателей, эксперты)

Экспертный совет

Директор

Отдел сопровождения проектов

сотрудник

сотрудник

сотрудник

сотрудник

сотрудник

Отдел материального-технического обеспечения

сотрудник

сотрудник

Отдел маркетинга

сотрудник

сотрудник

сотрудник

сотрудник

Руководитель менеджеров проекта

Менеджер проекта «РБИ»

Менеджер проекта «Промпарк»

Менеджер проекта «ЦПП»

Менеджер проекта «ЦПЭ»

Менеджер проекта «РЦИ»

Иные: ЦИИС, ЦП, ЦСС, НХП, МФЦ и т.д.

Координация проекта

Страт. планирование

бухгалтер

юрист

IT

Эксперты

Бизнес-консультанты

Партнеры

1.2. Пересмотр КРІ (КПЭ)

Существующие

- количество организованных ярмарок и выставок;
- количество бизнес-планов, инвестпроектов;
- количество предпринимателей, получивших господдержку;
- количество выданных займов;
- прирост выданных поручительств и т.п.

Рекомендуемые

- ✓ увеличение объема привлеченных частных инвестиций,
- ✓ увеличение количества созданных рабочих мест,
- ✓ увеличение размера уплаченных в консолидированный региональный бюджет налогов и сборов.

1.3. Переход от Продуктового подхода к Клиентскому

- **Продуктовый подход**
(предложение обособленных продуктов для бизнеса)
 - займы
 - госгарантии
 - инвестиционное сопровождение
 - консультационные услуги
- **Клиентский подход**
(комплексный подход к развитию организации)
 - маркетинговый и финансовый анализ (анализ имеющихся рыночных возможностей и источников финансирования развития)
 - согласование инвестиционного проекта с общей стратегией развития предприятия и экономикой региона

1.4. Формирование команды

- ПРИНЦИПЫ формирования
 - профессионализм
 - публичность

- А) Строгие требования к образованию и опыту работы
 - высшее экономическое образование
 - минимальный опыт управленческой работы у проектных менеджеров (3 года)
 - опыт работы в финансово-экономических отделах предприятий, либо в банковской сфере
- Б) Публикация вакансий в СМИ и на интернет-сайтах с максимальным охватом аудитории

1.5. Отбор организаций

- ПРИНЦИПЫ отбора
- профессионализм
- публичность

- А) Формирование критериев отбора организаций (по видам помощи и сотрудничества), с которыми сотрудничает Агентство.
 - формирование требований к отрасли, объему выручки и сроку текущей деятельности организации
 - формирование требований к управленческому опыту генеральных директоров организаций (3 года)
- Б) Публикация информации о конкурсах в СМИ и на интернет-сайтах с максимальным охватом аудитории

Преимущества профессионального подхода в созданном Агентстве региональных инициатив

- Целевая помощь (ее будут получать только те предприятия и организации с квалифицированными командами, которым по силам осуществить реальные доходные проекты)
- Экономия бюджетных средств на управленческом и административном персонале с дублирующими функциями (директора, замдиректора, бухгалтерия, служба безопасности)
- Создание реально функционирующего проектного офиса по реализации программы социально-экономического развития Республики Бурятия